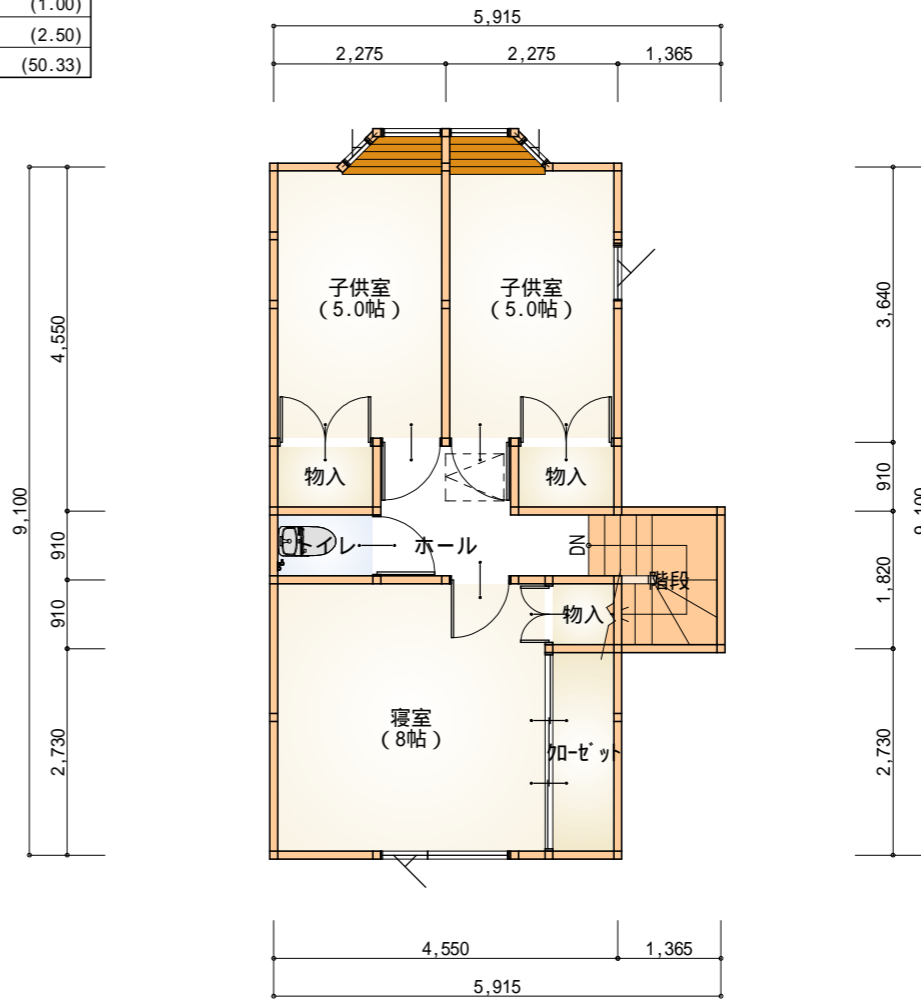


部屋名	面積	m <sup>2</sup> (帖)
階段	2.48	(1.50)
仏間(大壁)	1.24	(0.75)
押入	1.24	(0.75)
和室	9.64	(5.83)
リビング	25.96	(15.70)
DK	7.45	(4.51)
UB	3.31	(2.00)
洗面脱衣室	5.80	(3.51)
ホール	5.38	(3.26)
車庫	14.91	(9.02)
トイレ	1.66	(1.00)
玄関	4.14	(2.50)
合計	83.21	(50.33)

1階 平面図 S:1/100



部屋名	面積	m <sup>2</sup> (帖)
階段	2.48	(1.50)
ホール	5.80	(3.51)
トイレ	1.24	(0.75)
物入	1.24	(0.75)
物入	1.24	(0.75)
寝室	12.42	(7.51)
子供室	9.11	(5.51)
子供室	10.35	(6.26)
合計	43.88	(26.54)

2階 平面図 S:1/100